



Stockholms  
universitet

# Naturvetenskapliga området 2020



## Naturvetenskapliga området

Naturvetenskapliga området bedriver forskning och erbjuder utbildning inom matematik, fysik, kemi, biologi, geologi, miljövetenskap och relaterade områden. Forskningen vid området täcker breda kunskapsområden: från elementarpartiklar till universums yttersta gränser. Från cellens mikrokosmos till havens komplexa ekosystem. Kanske är det just kombinationen av bredd och djup som resulterar i våra forskningsframgångar.

### Övergripande mål:

- Att hävda den fria grundforskningen
- Att bedriva internationellt framstående forskning och utbildning
- Att bedriva undervisning baserad på resultat från och i nära kontakt med vetenskaplig forskning
- Att bidra till samhällets utveckling genom att tillgodose dess behov av kunskap och kompetens inom naturvetenskap
- Att värna om ett effektivt och rationellt, kollegialt baserat arbetsätt

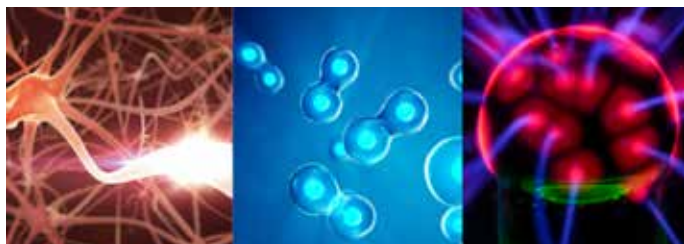
## Studenter

(% kvinnor/män)	Helårsprestationer	Helårsstudenter
<b>Utbildning på grundnivå och avancerad nivå</b>		
2019	2 236 (59/41)	3 149 (55/45)
2018	2 152 (57/43)	3 073 (54/46)
<b>Uppdragsutbildning</b>		
2019	85 (84/16)	105 (81/19)
2018	60 (81/19)	84 (76/24)
<b>Utbildning på forskarnivå</b>		
	Aktiva	Nyantagna
2019	670 (46/54)	144 (48/52)
2018	682 (44/56)	125 (52/48)

## Examina

(% kvinnor/män)	Kandidatexamen	Magister-/Masterexamen	Doktorsexamen
2019	196 (51/49)	206 (56/44)	115 (37/63)
2018	214 (55/45)	226 (55/45)	143 (61/39)

Källa: Ladok



Nervceller, celledelning och plasmaboll. Bilder från Mostphoto.

## Personal

	Professorer <sup>1</sup>	Lektorer	Adjunkter	Bitr. lektorer	Övriga lärare
2019	179 (25/75)	116 (30/70)	26 (82/18)	35 (40/60)	3 (32/68)
2018	178 (25/75)	118 (27/73)	30 (80/20)	27 (43/57)	3 (46/54)

Årsarbetskrafter (% kvinnor/män)

<sup>1</sup> Professor, gästprofessor, adjungerad professor.

Källa: IVS (PGPE05)

## Publikationer (referee-granskade)

2019	1 912	2018	1 854
------	-------	------	-------

## Forskningsindikatorer

	VR-medel <sup>1</sup>	Antal WAF <sup>2</sup>	Antal ERC-bidrag <sup>3</sup>
2019	143 (12,9)	3	3
2018	123 (11,5)	Utlysning vartannat år, ingen 2018.	5

<sup>1</sup> VR-medel till SU inom naturvetenskap och teknik i Mkr (procent av totalt utdelade medel inom naturvetenskap och teknikvetenskap). Källa: VR:s årsredovisning 2019

<sup>2</sup> Antal Wallenberg Academy Fellows till området.

<sup>3</sup> Forskare som under året beviljats ERC-bidrag med SU som värd från start.

## Ekonomi (Mkr)

	Anslag	Externa bidrag <sup>1</sup>	Externa uppdrag <sup>1</sup>	Delsumma
<b>Utbildning på grundnivå och avancerad nivå</b>				
2019	296	15	16	327
2018	290	13	14	317
<b>Forskning och utbildning på forskarnivå</b>				
2019	888	1 000	40	1 928
2018	854	927	37	1 818
<b>Totalt</b>	<b>2019: 2 255 Mkr</b>		<b>2018: 2 135 Mkr</b>	

<sup>1</sup> Rör förbrukade medel

## Ledamöter i Kungl. Vetenskapsakademien 2019

51 ledamöter från fakulteten

## Hedersdoktorer vid området 2019

**Professor Nora Underwood**, Florida State University i Tallahassee, USA

**Professor Frances Westley**, University of Waterloo, Ontario, Kanada

## Exempel på forskningscentra

Bolincentret för klimatforskning

Institutet för solfysik

Oskar Kleincentret för kosmopartikelfysik

## Profilmråden

Astrofysik, kosmologi och partikelfysik

Atomers, molekylers och komplexa kvantsystems fysik

Biologiska membraner

Katalys i organisk kemi

Klimat, hav och miljö

Matematisk teoribildning och modellering

Materialkemi

Samspel mellan gener och miljö

# Områdets ledning 2020

**Vice rektor/dekanus** Professor Henrik Cederquist, Fysikum

**Prodekanus** Professor Ylva Engström, Institutionen för molekylär biotvetenskap, Wenner-Grens institut

## Matematisk-fysiska sektionen

**Sektionsdekanus** Professor Tom Britton, Matematiska institutionen

**Vice ordförande** Docent Maria Andréé, Institutionen för matematikämnet och naturvetenskapsämnenas didaktik

## Kemiska sektionen

**Sektionsdekanus** Professor Berit Olofsson, Institutionen för organisk kemi

**Vice ordförande** Professor Niklas Hedin, Institutionen för material- och miljö kemi

## Biologiska sektionen

**Sektionsdekanus** Professor Sören Nylin, Zoologiska institutionen

**Vice ordförande** Professor Catarina Rydin, Institutionen för ekologi, miljö och botanik

## Sektionen för geo- och miljövetenskaper

**Sektionsdekanus** Professor Barbara Wohlfarth, Institutionen för geologiska vetenskaper

**Vice ordförande** Professor Jerker Jarsjö, Institutionen för naturgeografi

## Grundutbildningsberedningen

**Ordförande** Professor Joakim Edsjö, Fysikum

**Vice ordförande** Professor Alasdair Skelton, Institutionen för geologiska vetenskaper



Fjällrävsunge i Jämtlandsfjällen. Svenska Fjällrävsprojektet är en forskningsgrupp från Zoologiska institutionen som bedriver forskning om fjällrävens samspel med andra arter i ekosystemet, samt dess överlevnad, demografi och genetik.

# Områdets institutioner, institut och centra

## Matematisk-fysiska sektionen

Fysikum

Institutionen för astronomi

Institutionen för matematikämnet och naturvetenskapsämnenas didaktik (MND)

Matematiska institutionen

Meteorologiska institutionen (MISU)

## Kemiska sektionen

Institutionen för biokemi och biofysik (DBB)

Institutionen för material- och miljö kemi (MMK)

Institutionen för organisk kemi

## Biologiska sektionen

Institutionen för biologisk grundutbildning (BIG)

Institutionen för ekologi, miljö och botanik (DEEP)

Institutionen för molekylär biotvetenskap, Wenner-Grens institut (MBW)

Zoologiska institutionen

## Sektionen för geo- och miljövetenskaper

Institutionen för geologiska vetenskaper (IGV)

Institutionen för naturgeografi (NG)

Institutionen för miljövetenskap

## Centra/institut

Bergianska botaniska trädgården

Nordiska institutet för teoretisk fysik (Nordita)

Stockholms resilienscentrum (SRC)

Östersjöcentrum

## Fältstationer

Askölaboratoriet - marin forskning

Navarino Environmental Observatory - klimat- och miljöforskning (NEO)

Tarfala - högfjäll, glaciologi

Tovetorp - etologi

## Nationell resurs

SciLifeLab (Samarbete mellan SU, KI, KTH och Uppsala universitet.)

Norrskan över Tarfala forskningsstation 2019.

# Områdeskansliet för naturvetenskap

Kansliet bereder ärenden åt områdesnämnden, verkställer och implementerar beslut av nämnden samt administrerar och deltar i områdets interna arbetsgrupper. Kansliet följer också upp verksamheten inom området och är stödfunktion gentemot områdets institutioner.



Katariina Kiviniemi Birgersson  
Kanslichef  
katariina.kiviniemi.birgersson@su.se  
08-16 22 66



Lina Enell  
Kommunikatör  
lina.enell@su.se  
08-16 39 04



Linn Glasser Skog  
Handläggare  
linn.glasser.skog@su.se  
08-16 20 37



Katarina Gustafsson  
Utredare  
katarina.gustafsson@su.se  
08-16 22 92



Carl-Johan Högberg  
Utbildningsledare  
carl-johan.hogberg@su.se  
08-16 22 84



Anders Jigin  
Controller  
anders.jigin@su.se  
08-16 22 75



Ulrika Kaby  
Utredare  
ulrika.kaby@su.se  
08-16 22 69



Ewa Lach  
Fakultetssekreterare  
ewa.lach@su.se  
08-16 25 25



Per Nordstöm  
Kommunikatör  
per.nordstrom@su.se  
08-16 35 92



Karin Reuterswärd  
Utbildningsledare, lärarutbildning  
karin.reutersward@su.se  
08-16 21 27



Mikael Stenberg  
Utredare  
mikael.stenberg@su.se  
08-16 20 86



Daria Zheltukhina  
Handläggare  
daria.zheltukhina@su.se  
08-16 20 37